

Trasmissione telematica corrispettivi: tutte le risposte che cerchi



Dal 1 gennaio 2019 la trasmissione telematica dei corrispettivi è un obbligo di legge. Dopo due anni in cui il passaggio al registratore telematico è stato opzionale, ora tutti gli esercenti sono chiamati ad adeguarsi, con modalità e tempi diversi a seconda del volume di affari dell'attività commerciale.

Passare alla trasmissione elettronica dei corrispettivi comporta tre vantaggi principali:



Semplificazione delle procedure e riduzione dei tempi

Grazie alla memorizzazione dei corrispettivi giornalieri e il loro invio online e in tempo reale all'Agenzia delle Entrate, viene meno l'obbligo di registrare gli stessi a fine giornata



Riduzione del rischio di possibili sanzioni

Tutte le vendite vengono memorizzate per l'invio dei dati a fine giornata riducendo il rischio di errori od omissioni



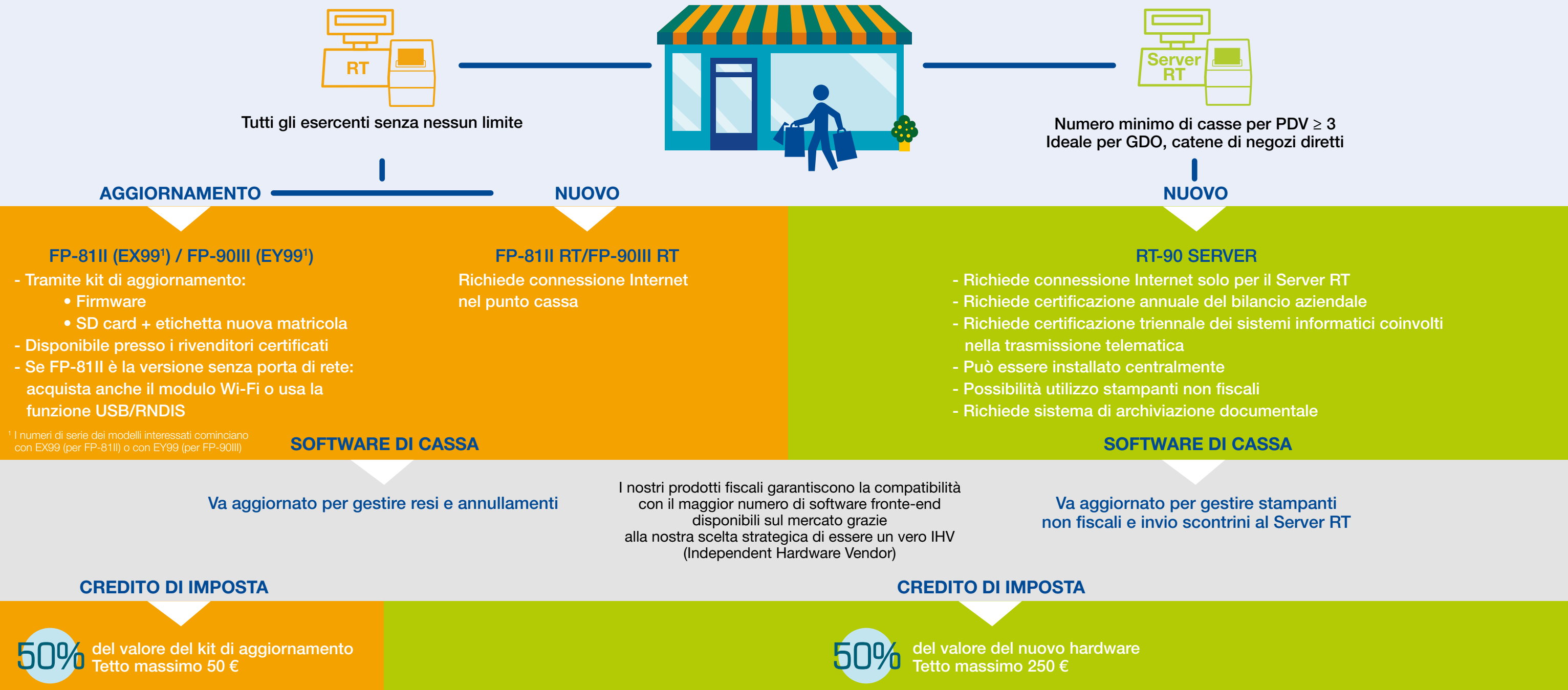
Attivazione di campagne ad hoc

Lo scontrino digitale diventa uno strumento di marketing e comunicazione

Ma può non essere facile orientarsi nei meandri della legge e seguire il giusto iter per adeguarsi alla normativa nel modo più lineare ed efficiente possibile.

Epson non è solo fornitore di soluzioni complete hardware e software, tramite una rete di rivenditori e sviluppatori software certificati, ma rappresenta anche un punto di riferimento esperto a livello di consulenza e comprensione della legge.

QUALI PRODOTTI POSSO INSTALLARE E CON QUALI VANTAGGI FISCALI?



COME AVVIENE IL PASSAGGIO AL REGISTRATORE TELEMATICO E CON QUALI SCADENZE?



² Per l'invio telematico dei corrispettivi da parte degli operatori che, nei primi sei mesi dall'introduzione dell'obbligo, non abbiano la disponibilità di un registratore telematico (fase transitoria) consulta l'area "Fatture e Corrispettivi" del portale Agenzia Entrate

Specifiche tecniche

Modelli	FP-81II/FP-90III RT modificati in fabbrica	FP-81III RT/FP-90III RT RT nativi	RT-90 SERVER
Funzionalità fiscali	Misuratore fiscale/Registratore Telematico	Misuratore fiscale/Registratore Telematico	Server Registratore Telematico
DGFE/Mem. dettaglio	4 GB	4 GB	32 GB
Chiusure MF/Mem. riepilogo	3.000/3.650	3.000/3.650	3.650
Connessione Internet	ETH/Wi-Fi/TCP_IP OVER USB	ETH/Wi-Fi/TCP_IP OVER USB	ETH/Wi-Fi/TCP_IP OVER USB
Protocolli (protocollo mod. FP compatibile in mod. RT)	epos.fiscal.xml Epson legacy fiscal protocol Xon Xoff	epos.fiscal.xml Epson legacy fiscal protocol Xon Xoff	Epson Security Communication Protocol epos.fiscal.xml Fiscal information.xml Epson legacy fiscal protocol
Web Service	fpmate	fpmate	fpmate fpserver JavaSoapSRT
Driver di comunicazione	OPOS/POS for.net/JAVAPOS JavaSoap/demone FPMATE/ EpsonFp2, ocx/Linux SO	OPOS/POS for.net/JAVAPOS JavaSoap/demone FPMATE/ EpsonFp2, ocx/Linux SO	SER/USB/ETH
Porte di comunicazione	SER/USB ETH factory setting Wi-Fi opzionale	SER/USB/ETH Wi-Fi opzionale	SER/USB/ETH
Tastiere	23 tasti USB	23 tasti USB	23 tasti USB opzionale
Display	2x20 doppia faccia	2x20 doppia faccia	2x20 doppia faccia opzionale
Sigillo	Piombo	Etichetta	Etichetta
Velocità stampa (mm/sec)	150/260	150/260	260
Tipo carta termica (mm/mm)	80x80 58x80	80x80 58x80	80x80 58x80
Risoluzione stampa (dpi)	203	203	203
Numero colonne stampa	46	46	46
Funzione risparmio carta	Si	Si	Si con opzione di disattivazione stampa
Funzioni fiscali			
Aliquote IVA	20	20	20
Fatture	Si	Si	N/A
Note di credito	Si	Si / Reso-annulli per RT	Si / Reso-annulli per RT
Reparti	100	100	N/A
PLU	20.000	20.000	N/A
Report giornalieri/periodici	Si	Si	N/A
Scontrino parlante	Si	Si	N/A
Affidabilità			
MTBF gruppo stampa (ore)	360.000	360.000	360.000
Vita taglierina (mln tagli)	1,5/2	1,5/2	2
Vita taglierina (km)	100	100	100
Buzzer	Si	Si	Si
Autonomia batteria tampone (mesi)	12	12	12
Grafica			
QRCODE	Si	Si	Si
Funzioni Intelligent		Fino a 99 loghi in 256 MB di memoria Flash / Stampa coupon personalizzabili	
Script PHP	Si	Si	No
Client SMTP	Si	Si	No
Remote Request Job	Si	Si	Si
Scontrino Json	Si	Si	No
Samba	Si	Si	No
USB pen disk	Si	Si	Si
WEB socket	Si	Si	No

Opzioni



Display FD-210 per FP-90III con ampia area di visualizzazione, ideale per la Grande Distribuzione Organizzata



Prolunga display



Tastiera POS USB da 32/60 tasti



Carta per registratori telematici phenol-free e FSC

Epson Italia s.p.a.
Tel.: 02-660321
Hot Line prodotti Consumer: 06-60521502
Hot Line prodotti Business: 06-60521503

Via M. Viganò De Vizzi, 93/95
20092 Cinisello Balsamo (MI)

www.epson.it - www.facebook.com/epson.italia

I marchi e i marchi registrati appartengono a Seiko Epson Corporation o ai rispettivi proprietari. Le informazioni sui prodotti sono soggette a modifica senza obbligo di preavviso.

EPSON®